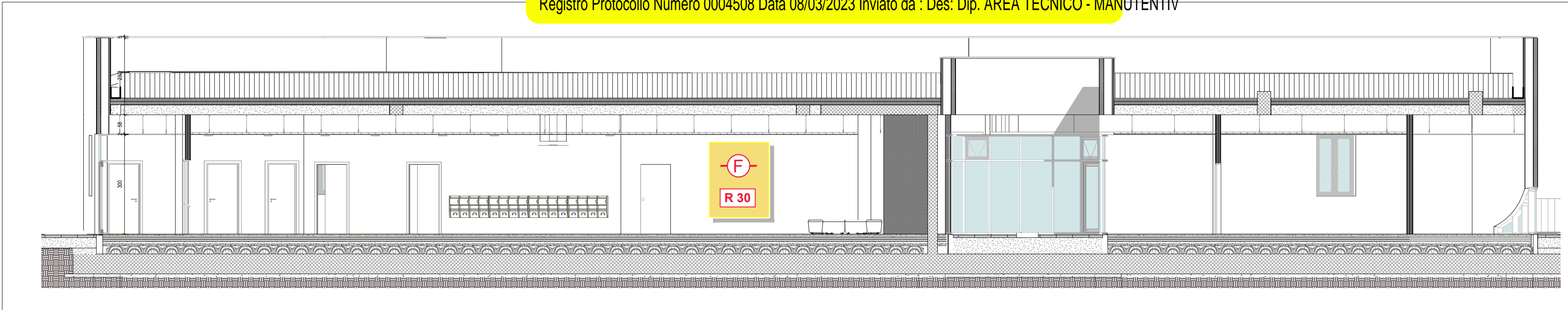


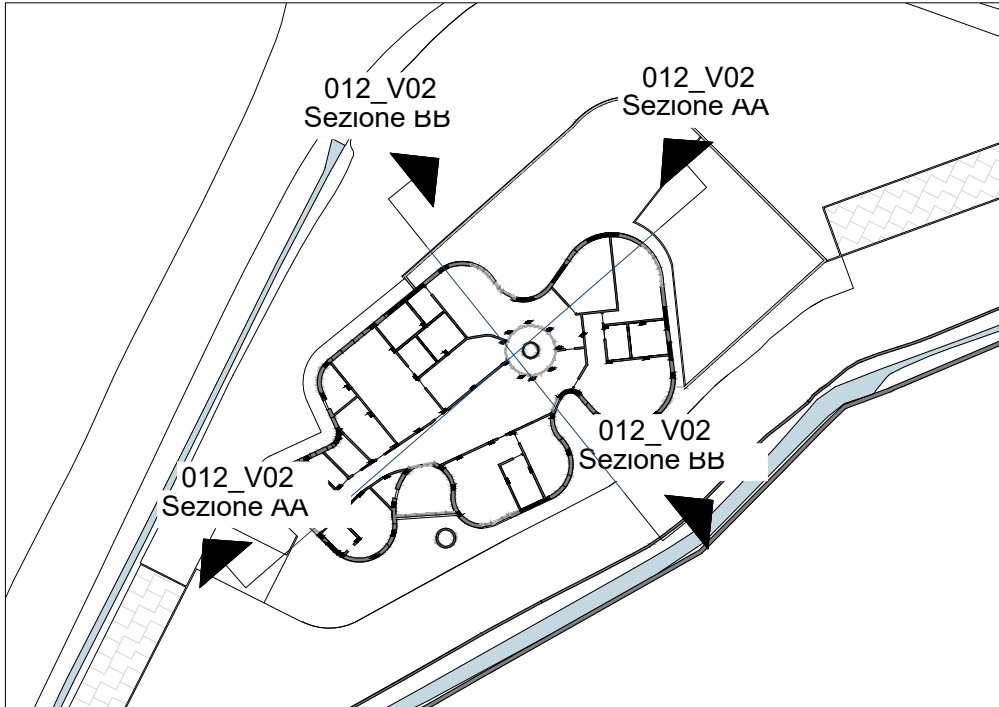
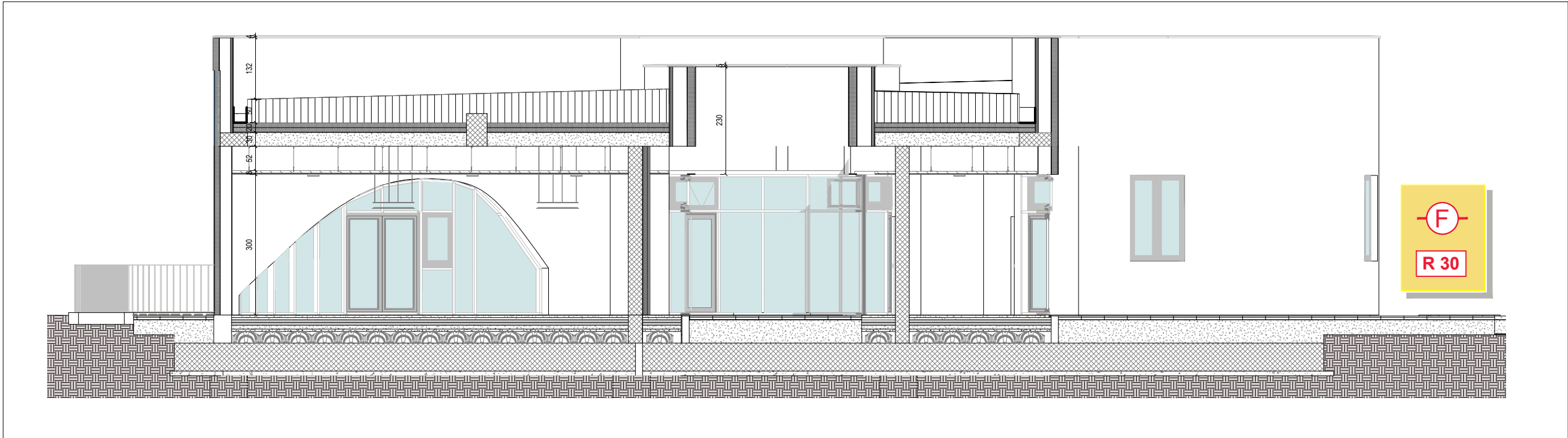
SEZIONE AA

Scala : 1 : 100



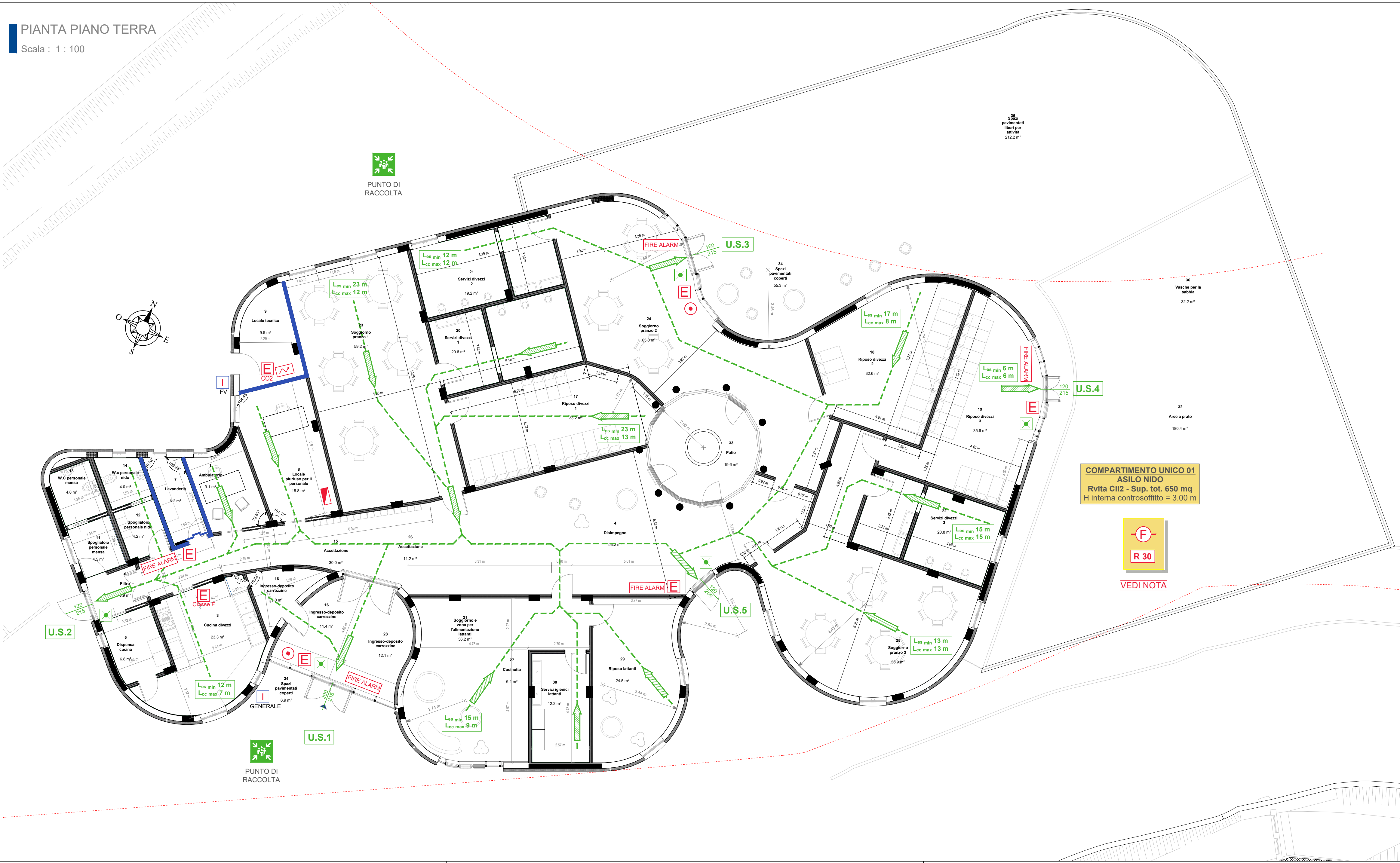
SEZIONE BB

Scala : 1 : 100



PIANTA PIANO TERRA

Scala : 1 : 100



LEGENDA SIMBOLI ANTINCENDIO

	PERCORSO DI USCITA ORIZZONTALE
	USCITA DI SICUREZZA
	AREA INCONTRO PERSONE IN CASO DI EMERGENZA LUOGO SICURO
	LUCE DI EMERGENZA
	PULSANTE DI SGANCIO GENERALE ENERGIA ELETTRICA
	QUADRO ELETTRICO GENERALE
	PULSANTE MANUALE SEGNALE ALLARME INCENDIO
	AVVISATORE OTTICO-ACUSTICO
	CENTRALE RIVELAZIONE FUMI E ALLARME INCENDIO
	ESTINTORE PORTATILE
	COMPARTIMENTAZIONE RESISTENTE AL FUOCO REI 60
	PORTA RESISTENTE AL FUOCO EI 60-Sa

NOTA

	TUTTI I LOCALI DELL'ATTIVITÀ SARANNO DOTATI DI IMPIANTO DI RIVELAZIONE AUTOMATICA DEI FUMI
	STRUTTURE PORTANTI CON CARATTERISTICHE DI RESISTENZA AL FUOCO PARI A R 30 (SULLA BASE DEI CARICHI D'INCENDIO)

COMUNE DI VINOVO

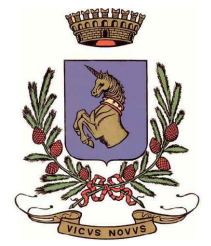
PROVINCIA DI TORINO

COMMITTENTE
Comune di VINOVO

Nuovo asilo comunale "A piccoli passi".

Progetto finanziato nell'ambito del Piano nazionale di ripresa e resilienza (PNRR) - Next Generation EU - Missione 4 Componente 1 Istruzione e Ricerca - Investimento 1.1

Finanziato
dall'Unione europea
NextGenerationEU CUP F21B22000980006



R.U.P.
Arch. Piera Razetto

PROGETTO DEFINITIVO-ESECUTIVO



VNV_DE_PI_003_V01

VALUTAZIONE PROGETTO DI PREVENZIONE INCENDI
PIANTA PIANO TERRA E SEZIONI

PROGETTISTI

SETTANTA7
Studio associato

arch. Daniele Rangone

arch. Elena Rionda



COLLABORATORI E CONSULENTI	REV.	Data	Descrizione
Ing. Federico Spanò, arch. Mariastella Fraiese, Ing. Giacomo Rinaldi, Ing. Paolo Bosco, Ing. Samantha Corrado, p.i. Michele Caria, arch. Andrea Vecchio	00	22/12/2022	PRIMA EMISSIONE
	01	20/01/2023	SECONDA EMISSIONE
	02	06/03/2023	TERZA EMISSIONE